

## Top-Lage, direkt in der Dortmunder-City! WG-geeignet!

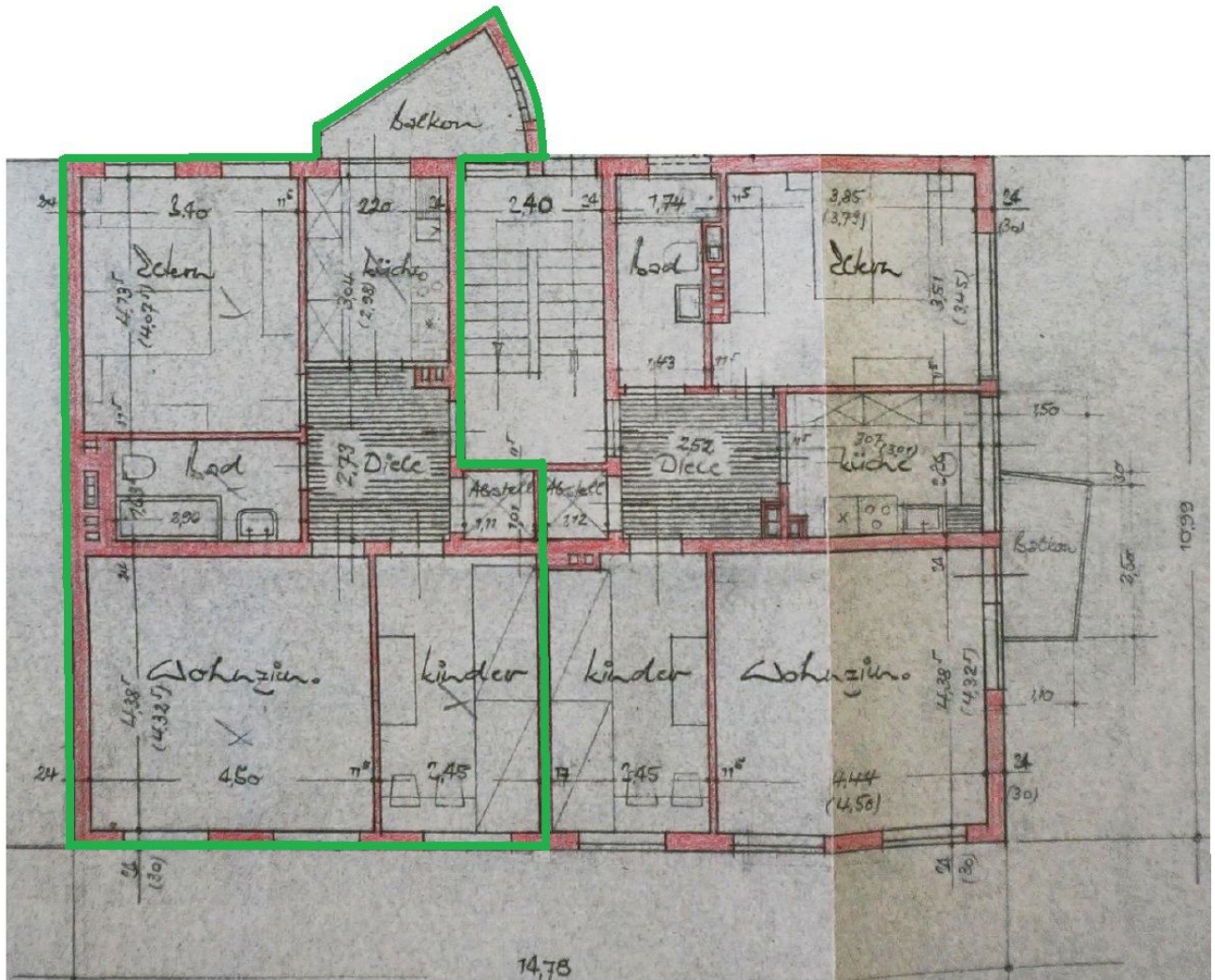


### Objektkennung 5250

<b>Objektart</b>	Etagenwohnung	<b>Keller</b>	Ja
<b>Baujahr</b>	1958	<b>Energieausweistyp</b>	Verbrauchsausweis
<b>Lageart</b>	Wohnlage	<b>Ausweis gültig bis</b>	25.04.2029
<b>Miete</b>	536,00 €	<b>Energieausweis liegt vor</b>	Vorhanden
<b>Warmmiete</b>	626,00 €	<b>Heizungsart</b>	Etagenheizung
<b>Nebenkosten</b>	90,00 €	<b>Befuerung/Energieträger</b>	Gas
<b>Etage</b>	1	<b>Energieausweisdatum</b>	26.04.2019
<b>Kaution</b>	1.072,00 €	<b>Energiekennwert</b>	139 kWh/(m <sup>2</sup> *a)
<b>Wohnfläche</b>	67 m <sup>2</sup>	<b>Verfügbar ab</b>	01.06.19
<b>Anzahl Zimmer</b>	3		

Ihr Ansprechpartner

Lina Kowalewski - [anfrage@ardey.de](mailto:anfrage@ardey.de)  
Tel.: +49(231) 5450420 - Fax: +49(231) 54504220  
[www.ardey-immobilien.de](http://www.ardey-immobilien.de)



Ihr Ansprechpartner

Lina Kowalewski - [anfrage@ardey.de](mailto:anfrage@ardey.de))

Tel.: +49(231) 5450420 - Fax: +49(231) 54504220

[www.ardey-immobilien.de](http://www.ardey-immobilien.de)